



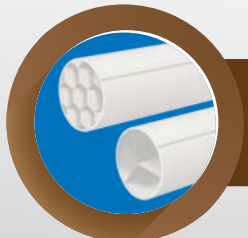
لوله و اتصالات
وینوسایلنت



لوله و اتصالات
وینو هیدروبول



لوله و اتصالات
چارو مرکزی



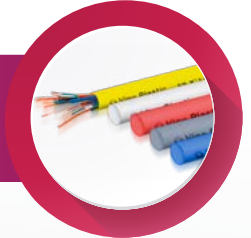
لوله و اتصالات سابدکت
جهت عبور کابل های برق و مخابرات



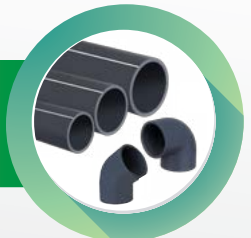
لوله و اتصالات ساختمانی



لوله و اتصالات برقی
خم سرد نشکن



لوله و اتصالات درین
مخصوص دستگاه های برودتی



انواع بست های سایلنت
با روکش EPDM



وینوپلاستیک

تولید کننده لوله و اتصالات U-PVC

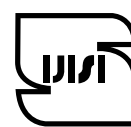


شرکت تولیدی وینوپلاستیک در سال ۱۳۵۸ با استعانت از پروردگار و تکیه بر دانش، تجربه و پشتکار مدیران، همچنین با کمک نیروهای جوان و متخصص خود به منظور تولید محصولاتی با کیفیت عالی و مطابق با نیازهای مشتریان پا به عرصه صنعت تولید لوله و اتصالات پلیمری در کشور عزیزمان ایران نهاد.

اگرچه این شرکت از ابتدای تأسیس تا کنون، فراز و نشیب‌های فراوانی را تجربه کرده است، اما اینک با گذشت سی و نه سال و با اندوختن کوله‌باری از دانش و تجربه توانسته است به یکی از بزرگ‌ترین و پیشرفته‌ترین کارخانجات تولیدی لوله و اتصالات U-PVC منطبق بر آخرین استانداردهای بین‌المللی تبدیل شود. این امر در سایه مدیریت علمی و متعهد، نیروی انسانی کارآزموده و مجرب و آشنا به علم روز دنیا، داشتن مدرن‌ترین دستگاه‌ها و کامل‌ترین آزمایشگاه محقق شده است. شرکت وینوپلاستیک علاوه بر این که هم‌اکنون عنوان بزرگترین صادرکننده لوله و اتصالات U-PVC کشور را در اختیار دارد، در زمینه تأمین لوله و اتصالات شبکه‌های آب و فاضلاب کشور نیز نقش مهم و به‌سزایی دارد. این شرکت اولین و تنها تولیدکننده لوله و اتصالات U-PVC با گستره وسیعی از اندازه‌ها، از ۱۶ تا ۱۲۰۰ میلی‌متر، و با فشار کاری ۶ الی ۲۵ اتمسفر است که سیستم اتصالات آن به دو صورت چسبی و اورینگی (push-fit) می‌باشد.



برخی افتخارات 



سیستم Power-Seal چیست؟

- روش منحصر به فرد لوله کشی با محصولات وینوپلاستیک مطابق استانداردهای روز اروپا و ایران می‌باشد که در آن:
- (۱) نیازی به بوشن زدن یا حرارت دادن لوله‌ها برای وصل شدن به اتصالات وجود ندارد.
 - (۲) همه اتصالات در همه زاویه‌ها از سایز ۵۰-۲۰۰ موجود می‌باشد.
 - (۳) در رایزرهای عمودی در هر ۶ متر یک موفه و در هر انشعاب، از رایزر عمودی به افقی نیز یک موفه قرار می‌گیرد که این کار باعث می‌شود انقباض و انبساط در سیستم لوله کشی ختی گردد.
 - (۴) زوایای اتصالات، مهندسی شده است.
 - (۵) دارای خط راهنمای تزریقی در لوله‌ها جهت تنظیم صحیح زوایا در هنگام اجرا می‌باشد.
 - (۶) زیبایی، سرعت و کارایی منحصر به فرد در اجرا را فراهم می‌آورد.
 - (۷) صدا با استفاده از بست‌های سایلنت وینوپلاستیک کاهش می‌یابد.



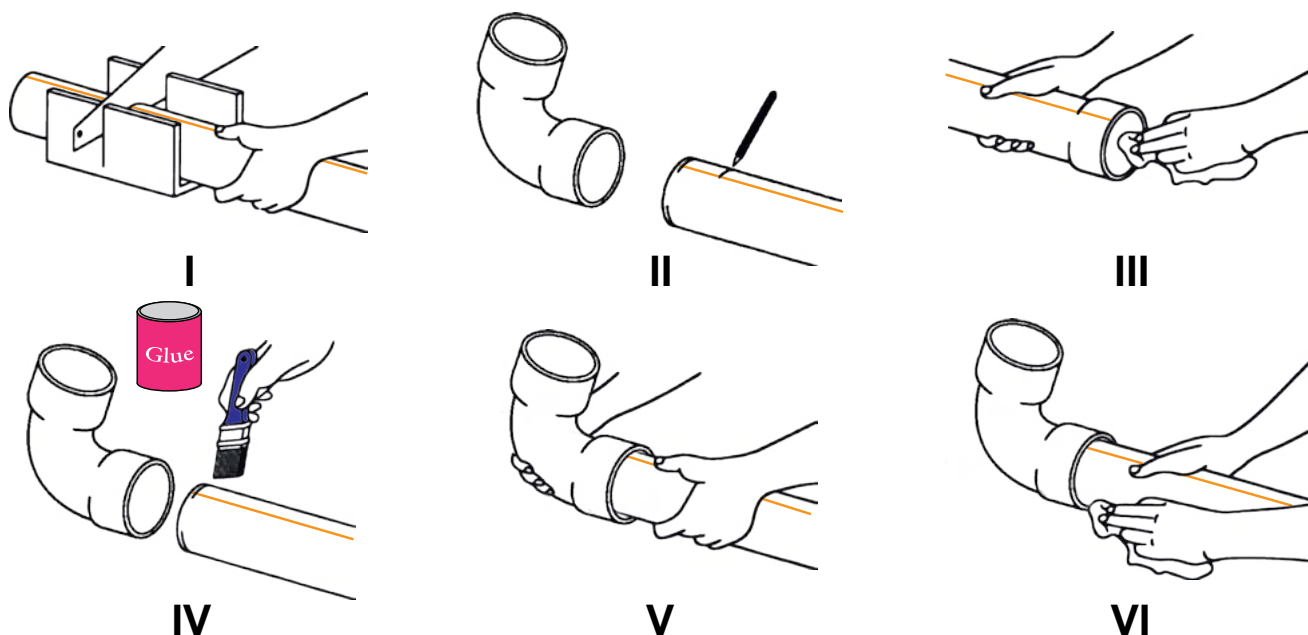
خواص و مزایای لوله و اتصالات Power-Seal وینوپلاستیک

- (۱) مقاومت شیمیایی بالا
- (۲) مقاومت در برابر خوردگی
- (۳) تضمین آب بندی اتصالات
- (۴) استحکام ضربه، وزن سبک
- (۵) مقاوم در برابر اشعه آفتاب
- (۶) مقاومت در برابر سایش / خراش
- (۷) استحکام کششی بلندمدت
- (۸) مدول الاستیسیته‌ی بالا و انعطاف پذیری
- (۹) مقاومت در برابر شعله (خود خاموش شونده)
- (۱۰) کمترین ضریب زبری در مقایسه با سایر پلیمرها
- (۱۱) کمترین ضریب انقباض و انبساط در مقایسه با سایر پلیمرها
- (۱۲) از بین بردن انقباض و انبساط در سیستم لوله کشی فاضلاب ساختمان (به وسیله موفه)
- (۱۳) قیمت مناسب

روش اتصال لوله و اتصالات وینوپلاستیک با چسب

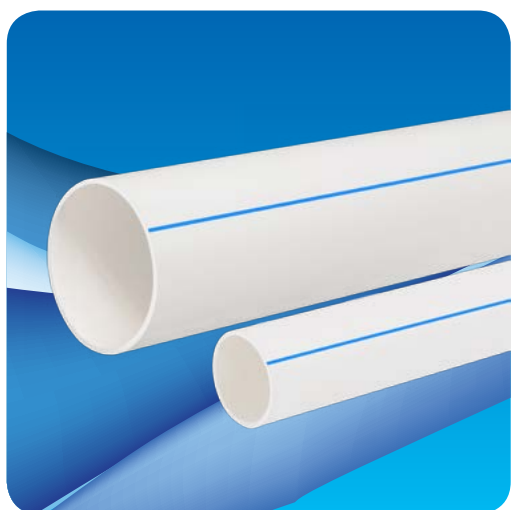
- (۱) چسبی مناسب را برای لوله و اتصالات انتخاب کنید. از استفاده چسبی که سفت و منجمد شده خودداری کنید. چسب PVC نباید در دمای پایین‌تر از 4°C و بالای 47°C نگهداری شود.
- (۲) لوله را عمود بر محور ببرید. پلیسه‌های درون و بیرون لوله را با استفاده از چاقو یا سوهان تمیز کنید.
- (۳) سطح خارجی لوله و داخل مادگی اتصال را با پارچه پاکیزه (Cleaner) به طوری که عاری از هر گونه آلودگی، گریس (روغن) و رطوبت باشند، تمیز کنید. رطوبت ممکن است سرعت جوش پلیمری را کاهش دهد، همچنین کثیفی و روغن از ایجاد جوش پلیمری جلوگیری می‌کند.
- (۴) جهت ایجاد اتصال بهتر در لوله‌ها و اتصالات Power-Seal از سمباده زدن برای از بین بردن صیقل انتهایی لوله و سطح داخلی اتصالات استفاده کنید.

- ۵) سطح خارجی لوله و سطح داخلی اتصال را با یک لایه نازک از چسب پوشش دهید. از مصرف بیش از حد چسب به طوری که از داخل مادگی به بدنه اتصال راه پیدا کند اجتناب کنید.
- ۶) قبل از خشک شدن چسب لوله را با حرکت چرخشی ربع دایره تا انتهای مادگی اتصال وارد نمایید.
- ۷) برای جلوگیری از برگشت لوله از داخل مادگی اتصال، ۳۰-۱۵ ثانیه زمان لازم است.
- ۸) بعد از نصب، چسب اضافی که از محل اتصال خارج شده است را با پارچه تمیز، پاک کنید.
- ۹) زمان کافی برای ایجاد پیوند محکم (جوش پلیمری) بین لوله و اتصال ۱۵-۱۰ دقیقه است.
- ۱۰) برای تسریع در زمان انجام این پروسه از مواد مصنوعی استفاده نکنید، چون این عمل ممکن است باعث ایجاد خلل و فرج (منفذ) و تاول در لایه چسب شود.
- ۱۱)* تست آب بندی ارتفاع ۳ تا ۶ متر باید، بعد از حداقل ۲۴ ساعت در فصول گرم و حداقل ۴۸ ساعت در فصول سرد، انجام پذیرد.



* مبحث ۱۶ مقررات ملی ساختمان

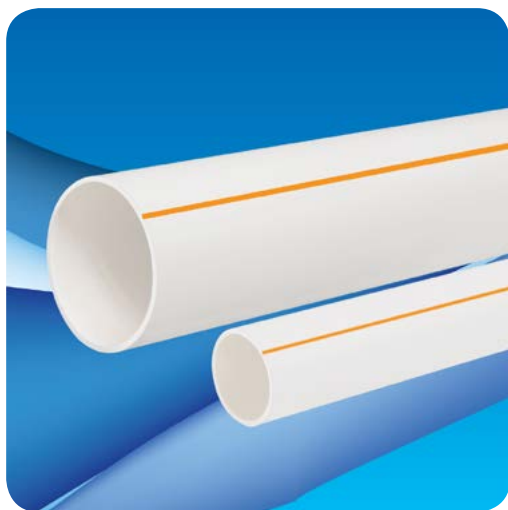
❖ لوله‌های مخصوص آب باران، آبرسانی و فاضلاب تحت فشار (ISO 1452-2, ISIRI 13361-2)



حوزه کاربرد	ضخامت (mm)	قطر لوله (mm)	ردیف
PN 6	۲/۷	۱۱۰	۱
PN 6	۳/۲	۱۲۵	۲
PN 6	۴	۱۶۰	۳

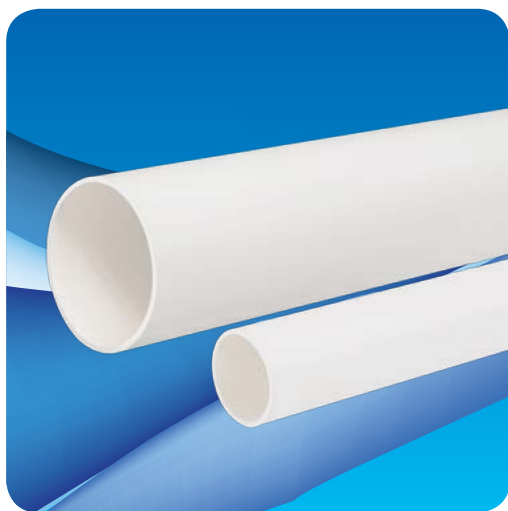
از سایز ۱۶ الی ۱۲۰۰ میلی‌متر در حوزه آب و فاضلاب تولید می‌گردد.

لوله‌های فاضلاب ساختمان (ISIRI 9119-1, En1329-1)



ردیف	قطر لوله (mm)	ضخامت (mm)	حوزه کاربرد
۱	۳۲	۳	B
۲	۴۰	۳	B
۳	۵۰	۳	B
۴	۶۳	۳	B
۵	۷۵	۳	BD
۶	۹۰	۳	BD
۷	۱۰۰	۳/۲	BD
۸	۱۱۰	۳/۲	BD
۹	۱۲۵	۳/۲	BD
۱۰	۱۶۰	۳/۲	B
۱۰	۱۶۰	۴	BD
۱۱	۲۰۰	۳/۹	B
۱۱	۲۰۰	۴/۹	BD
۱۲	۲۵۰	۴/۹	B
۱۲	۲۵۰	۶/۲	BD
۱۳	۳۱۵	۶/۲	B
۱۳	۳۱۵	۷/۷	BD

لوله‌های ناودانی روکار (ISIRI 12142-1, En 12200)



ردیف	قطر لوله (mm)	ضخامت (mm)	حوزه کاربرد
۱	۶۳	۱/۳	ناودان و هواکش
۲	۷۵	۱/۵	ناودان و هواکش
۳	۹۰	۱/۸	ناودان و هواکش
۴	۱۱۰	۲	ناودان و هواکش
۵	۱۲۵	۲/۵	ناودان و هواکش

■ B: فقط به منظور استفاده در داخل ساختمان

■ BD: به منظور استفاده در داخل و نیز محدوده بنای ساختمان به صورت زیر کار

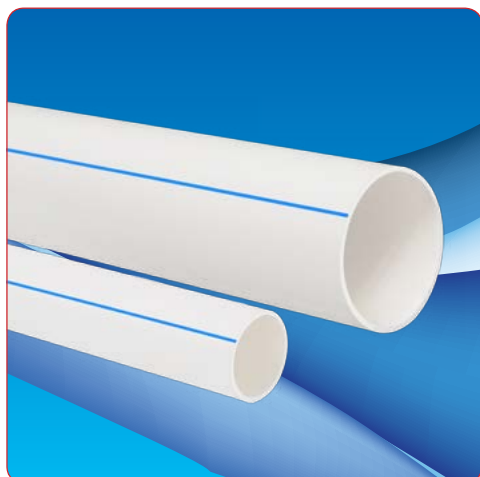
اتصالات Power-Seal شرکت وینوپلاستیک

نخستین تولید کننده اتصالات چندسرکوپله در ایران



اتصالات سنتی شرکت وینوپلاستیک

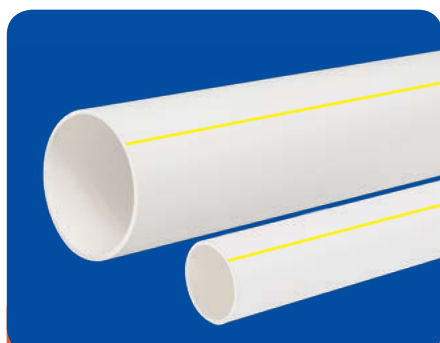




مزایا:

- ۱) لوله‌های سوپر وینو علاوه بر تحمل فشار خارجی می‌تواند فشار داخلی را نیز به صورت دائم تحمل نماید.
- ۲) در لوله‌های سوپر وینو به علت دارا بودن فرمولاسیون خاص، جوش پلیمری به صورت عمیق‌تری تشکیل می‌گردد.
- ۳) لوله‌های سوپر وینو با توجه به تجربه سی و نه ساله وینوپلاستیک تولید گردیده است که این امر باعث شده، تحمل ضربه ۲ برابری نسبت به لوله‌های وینوپلاستیک داشته باشند.
- ۴) لوله‌های سوپر وینو برای متمایز شدن از سایر محصولات وینوپلاستیک دارای خط راهنمای آبی رنگ می‌باشند.

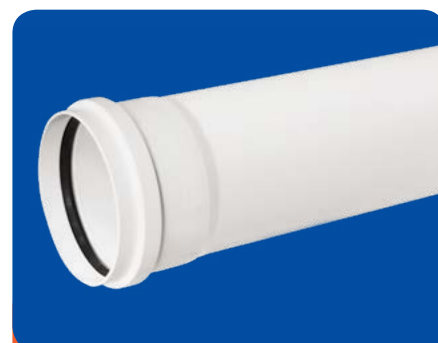
سایر محصولات وینوپلاستیک ❖



لوله‌های Anti-UV



شیر یک طرفه قفل دار
Power-Seal



لوله های اورینگی (پوش فیت)

انواع بست و استاپر تست وینوپلاستیک ❖



استاپر

